

SMA-GW インターネット回線を 3G SIM 使用の構成から、ルータ使用構成への変更手順

2026 年 4 月 6 日

本資料は SMA-GW に挿入して使用しておられる NTT ドコモの 3G SIM から外付けのルータに変更、設置される場合にご参考としていただく資料です。

対象：出力制御を実施しておられる現場

本資料は出力制御を実施しておられる現場を前提としております。

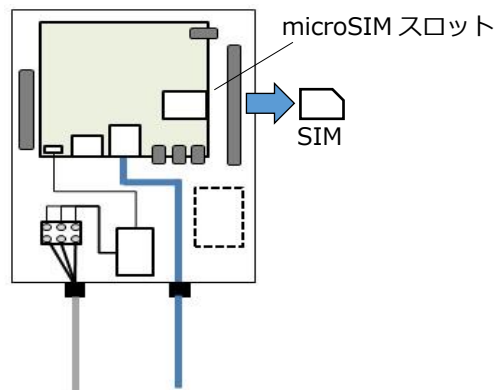
出力制御を実施しておられない現場では、SMA-GW を外して代わりにルータを置く運用となり、本資料は適用しません。

運用中の発電所の場合、**構成変更中は発電に制御がかかります。**
制御を避ける場合は、事前にパワーコンディショナ出力制御設定を変更してください。

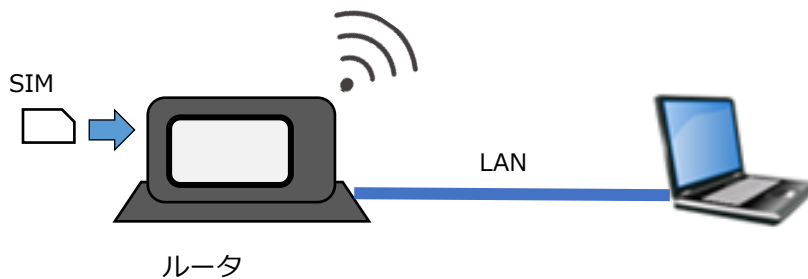
弊社はルータの設定方法についてのお問い合わせには対応しません事を予めご了承願います。



- ・SMA-GW の電源(ブレーカ)を落とした状態で SIM カードを取り外します。
電源を入れたまま SIM カードを外されると、故障の原因になりますのでご注意ください。



- ・ルータの設定を行い、接続した PC で外部のインターネットにアクセスできることを確認します。
(4G/3G 兼用 SIM の場合は SMA-GW から抜いた SIM を流用出来ます)
(ルータで使用する SIM のサイズが合うかご確認をお願い致します)



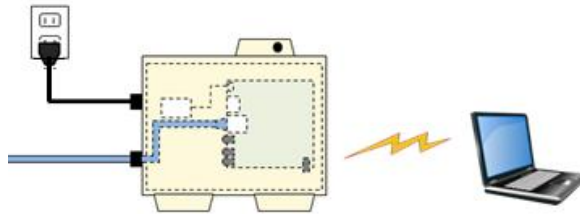
SMA-GW-001 オールインワンパッケージで SIM カードをご準備いただいたお客様は、下記を設定値でルータを設定してください。

APN : 4gn.jp
ユーザ名 : roke@moba
パスワード : rokemoba

・出力制御装置に電源を入れ、設定画面を開きます。

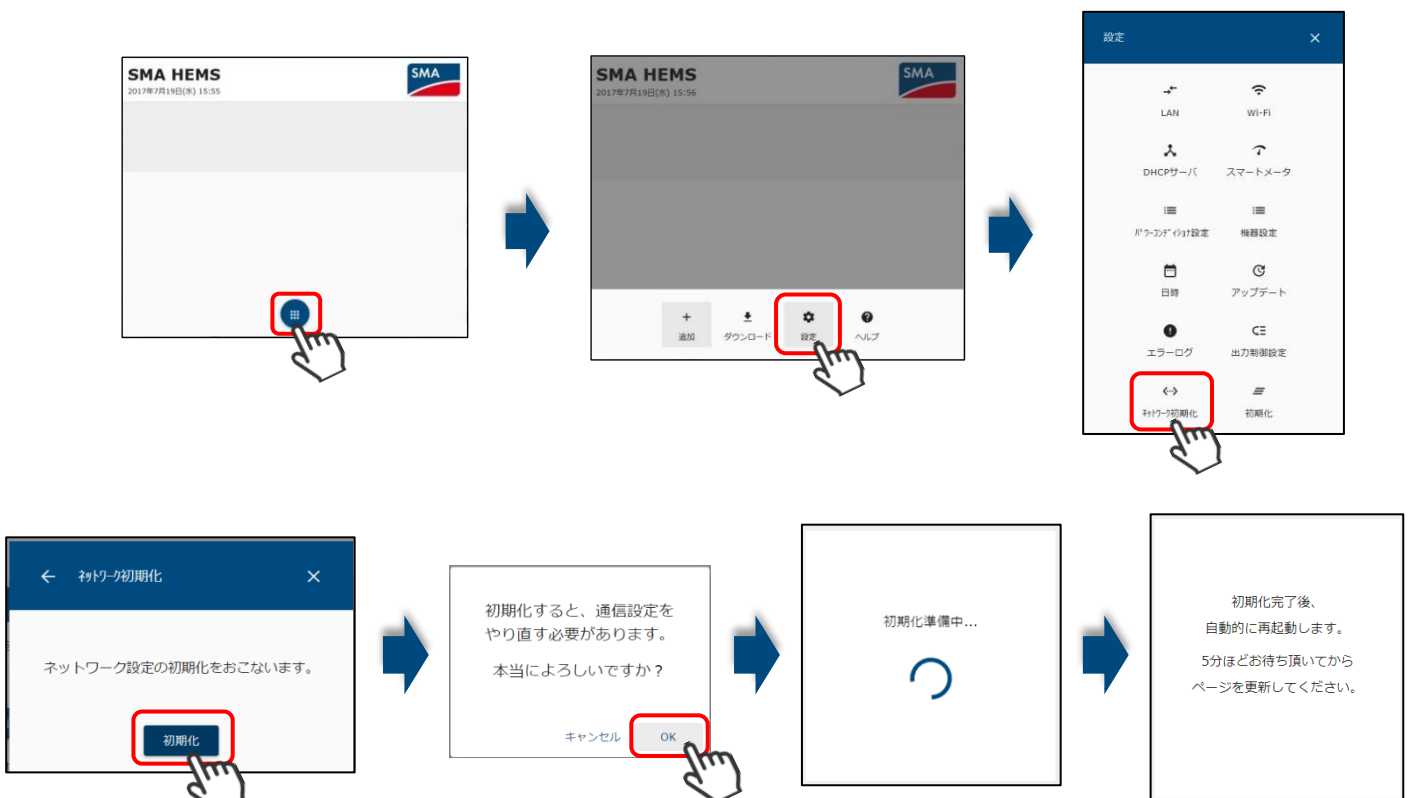
設定画面の開き方は、「SMA-GW 設置ガイド」を参照してください。

https://hems-info.co-nss.co.jp/images/download/common/manual/SMA-GW-001_setting.pdf



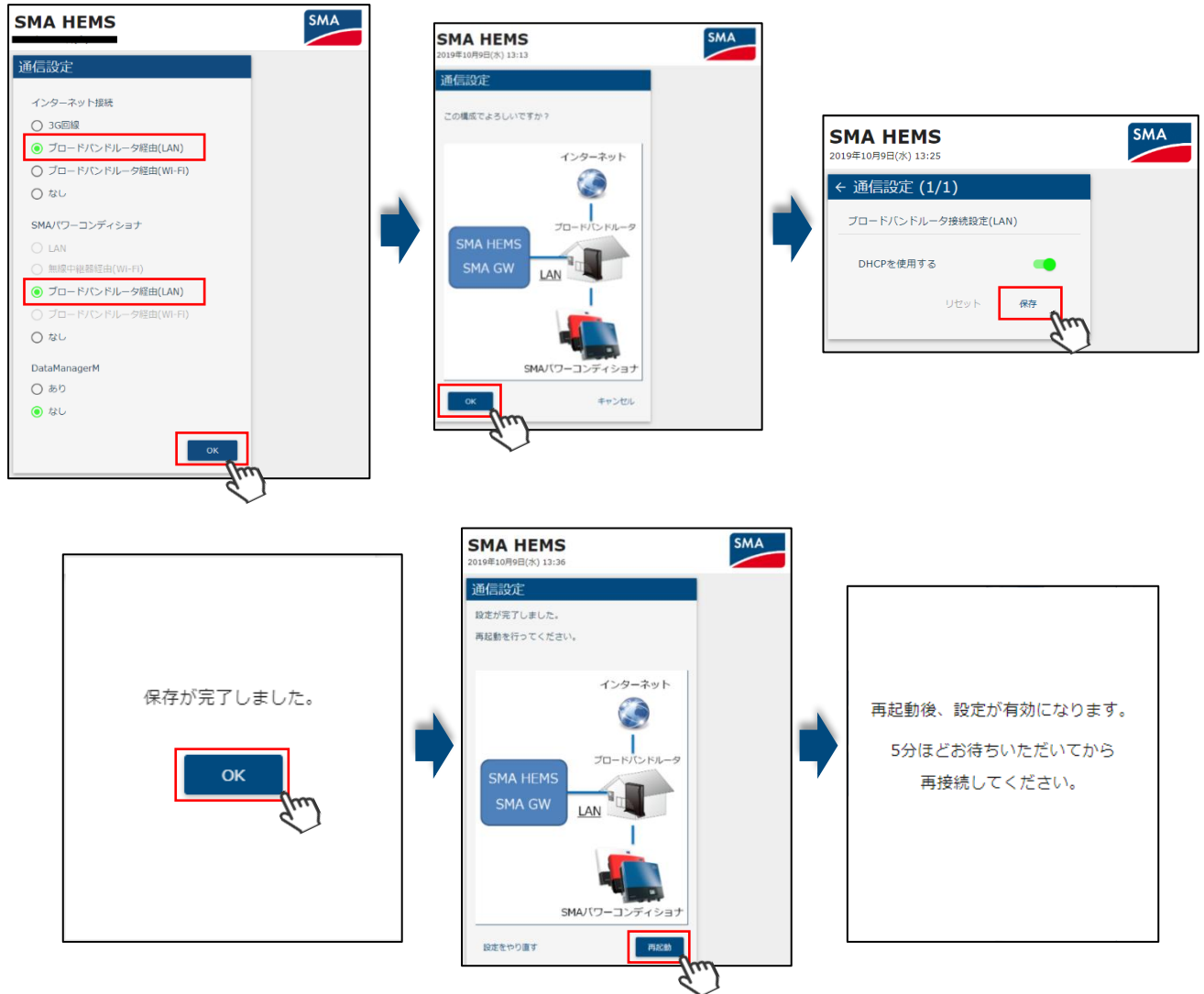
・データマネージャ、クラスターコントローラー不使用の場合

設定画面から、下記の操作(「メニュー」>「設定」>「ネットワーク初期化」>「初期化ボタン」>「OK」)で、「ネットワーク初期化」を実行してください。設定済みの 3G SIM の通信が初期化されます。



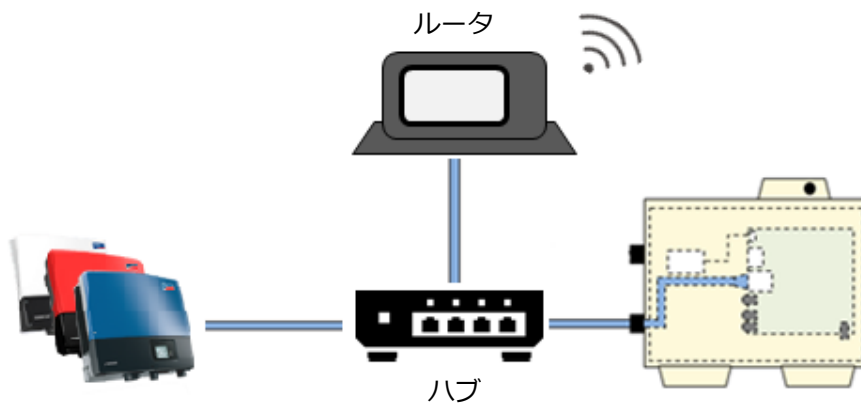
・再起動後に、設定画面を開きなおします。

下記の操作で、「ブロードバンドルータ経由(LAN)」の構成で設定を保存してください。



・ルータと SMA-GW とパソコンを、有線 LAN ケーブルで接続します。

(ルータにパソコンと SMA-GW を直接接続できる場合、ハブは必須ではありません)



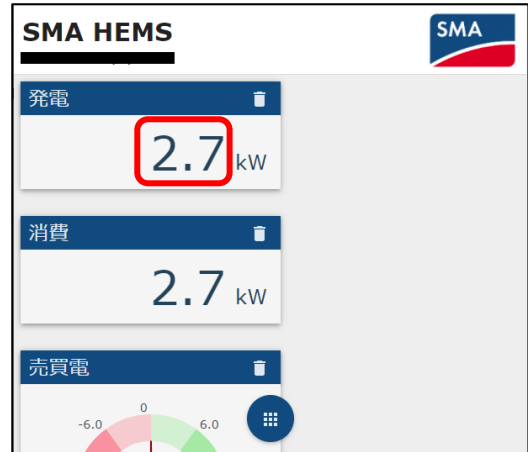
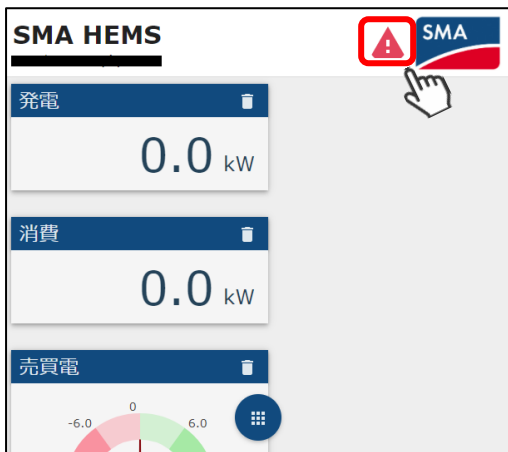
・再起動後に、設定画面を開きなおします。

パソコンは再起動でルータから IP アドレスを自動取得させてください。

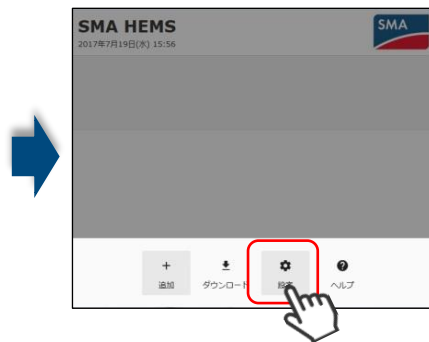
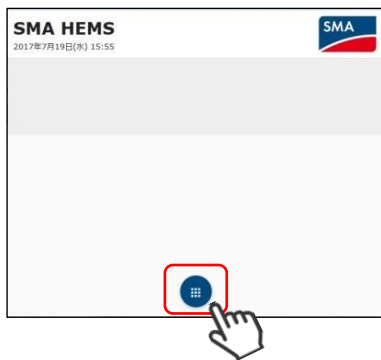
エラーアイコンの表示が消え、登録している機器の発電量が更新されることを確認してください。

エラーアイコンが表示されたまま復旧しない場合は、エラーの内容を確認し、復旧してください。

パソコンなどの登録機器や SMA-GW を固定 IP アドレスで設定していた場合、登録機器の IP アドレスを、ルータの IP アドレスと通信可能なアドレスに変更してください。



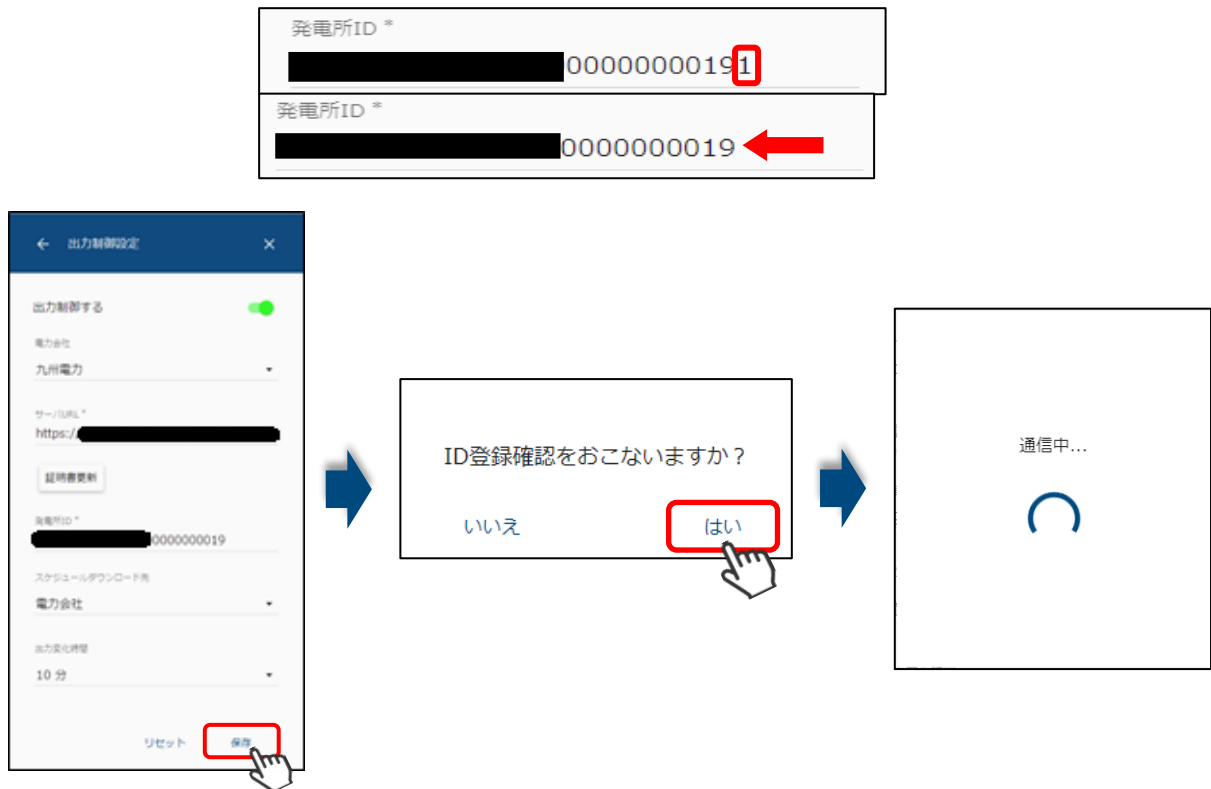
・出力制御設定画面を開きます。



・発電所 ID の値を一度変更してから、元の設定に戻します。

発電所 ID の末尾に数字を 1 桁追加してから削除し、元の ID に戻して、保存ボタンを押します。

保存のやり直しを実施します。



・保存が完了することを確認する。

再設定時の応答が「保存が完了しました。」であれば、「SMA-GW 設置ガイド」17 ページ右側の手順で出力制御カレンダーを確認してください。

「保存に失敗しました。」や「ID 登録確認に失敗しました。」という応答の場合、設定画面の入力値やネットワークの接続状態、ルータの回線の状況を復旧し、「保存が完了しました。」と表示を確認してください。画面左上の時刻表示が異常の場合、再起動/時刻自動取得させて下さい。



正常にパソコン認識等が出来ない場合、本資料 P7 の情報バックアップを実施し、「メニュー」>「設定」>「ネットワーク初期化」>「初期化」方法で実行願います。

・クラスターコントローラー、データマネージャご使用の場合

クラスターコントローラー、データマネージャは固定 IP アドレスが設定されているはずで、現在はおそらく 192.168.100.x だと思います。(x はお客様側にて決定した数字)

今回設置するルータが IP アドレス 192.168.1.1 と仮定しますと、
クラスターコントローラー、データマネージャは 192.168.1.x に設定しなおす必要があります。
(x は空いているアドレスを確認して決定)

前述の「SMA-GW 設置ガイド」を参照いただき、P14 の PCS、パネル容量設定、
P15 の発電所 ID の 26 桁数字の **情報バックアップ**をお願いいたします。

次に設定画面から、「メニュー」>「設定」>「ネットワーク初期化」>「初期化ボタン」>「OK」で、「初期化」を実行してください。

次に本資料の P4 と同じ操作をお願い致します。

設置ガイド P12 のクラスターコントローラー、データマネージャ登録 (パウコンは登録しません)
P14 の PCS、パネル容量再設定
P15 の発電所 ID の再登録 をお願い致します。

以上よろしくをお願いいたします。

- ※ 本資料の内容は予告なく変更することがあります。
- ※ 本資料の配布・転載・複製・貸与・譲渡に関しましては、当社の許諾が必要です。
- ※ 本資料に記載されている情報等の使用に関して、当社は当社もしくは第三者が所有する知的財産権その他の権利に対する保証、実施、使用を許諾するものではありません。
- ※ 本資料に記載されている情報等の使用に起因する損害、第三者所有の権利に対する侵害に関し、当社は一切その責任を負いません